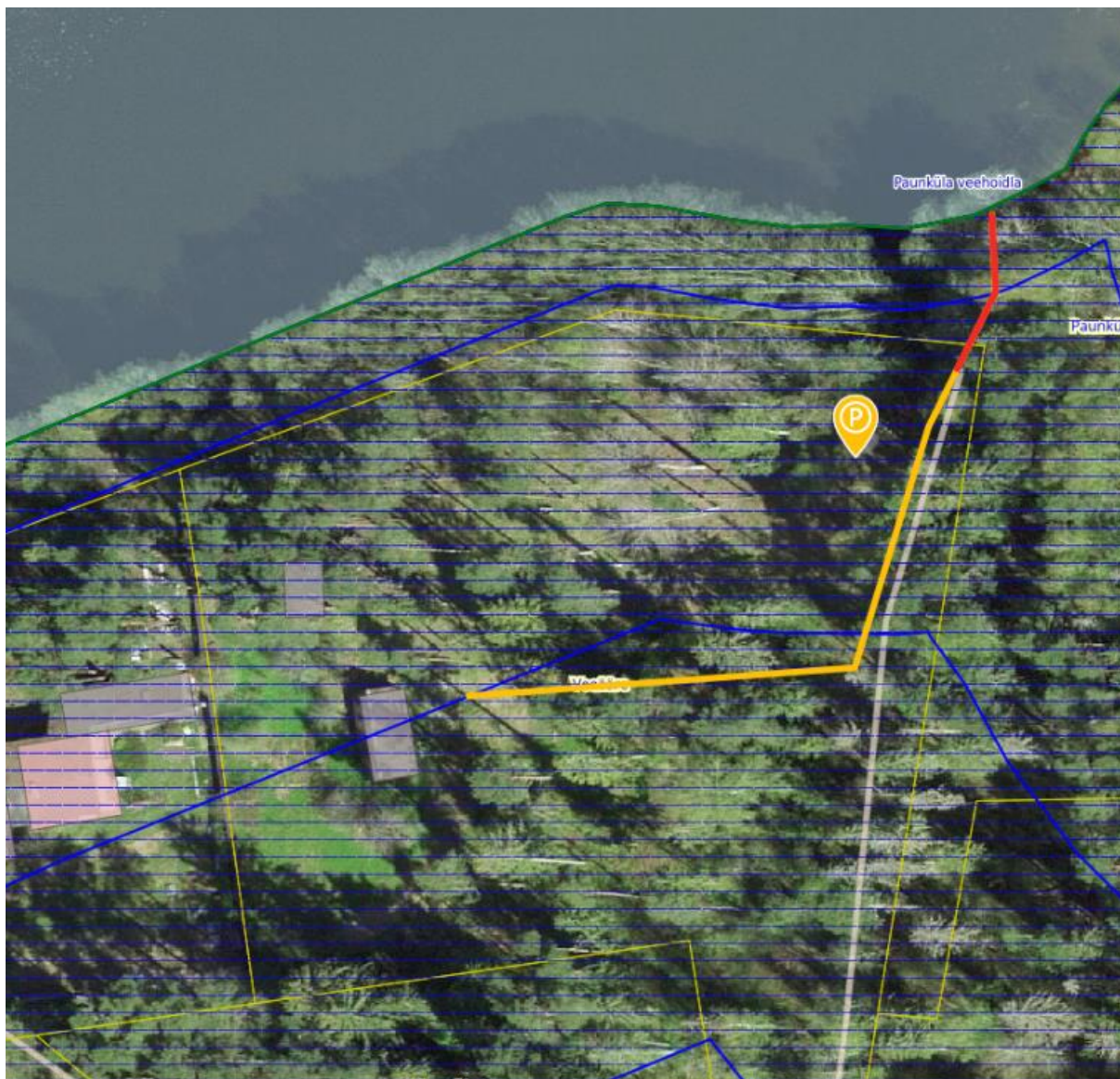


KESKKONNAAMET

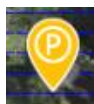
Registrikood 70008658, Roheline 64, 80010 Pärnu, tel 662 5999, e-post info@keskkonnaamet.ee

Asukohaplaan

Vaadeldavad sündmuskohad asuvad Harju maakonnas Kose vallas Kiruvere külas Paunküla veehoidla (36302:002:0599) maaüksuse kagu osas; Paunküla veehoidla kalda ehituskeelu- ja veekaitsevööndis.



Joonis nr 1 Veeääre ja Paunküla veehoidla kinnistul asuva tee asukohaplaan Maa- ja Ruumiameti kitsenduste kaardil. Punasega märgitud ebaseaduslikult rajatud tee, kollase jämeda joonega olemasolev tee, mida ehitatakse ümber vastavalt detailplaneeringule.



- kopa asukoht (vt foto nr 3)

Koostaja: Keskkonnaameti järelevalveosakonna Harju- ja Raplamaa büroo inspektor Eliko Kõiv



Joonis nr 2 Laudtee ja paadisilla asukohaplaan Maa- ja Ruumiameti kitsenduste kaardil, kus on näha, et laudtee on ehitatud Paunküla veehoidla kalda ehituskeelu- ja veekaitsevööndisse. Jämeda kollase joonega on märgitud laudtee ja paadisilla asukoht.

Fototabel



Foto nr 1 Vaade Paunküla veehoidla poolt Veeääre kinnistu poole



Foto nr 2 Vaade Veeääre kinnistu poolt Paunküla veehoidla poole

Koostaja: Keskkonnaameti järelevalveosakonna Harju- ja Raplamaa büroo inspektor Eliko Kõiv



Foto nr 3 Vaade Veeääre kinnistul olemasoleva tee lõpuosale, kruusakoorma tagant algab uus teelõik



Foto nr 4 Vaade Paunküla veehoidla poolt Hiie kinnistule.

Koostaja: Keskkonnaameti järelevalveosakonna Harju- ja Raplamaa büroo inspektor Eliko Kõiv



Foto nr 5 Vaade Paunküla veehoidla poole, kus on näha laudtee lõppu ja paadisilda.